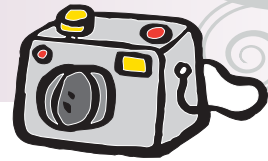


Excursiones facultativas

Fallas, Semana Santa y Puente San Vicente



GALICIA

- Guía local Santiago de Compostela...10 €
- Visita Pazos Sta Cruz y Oca:
bus, guía y entradas25 €
- Paseo en barco con
degustación de mejillones14 €

ASTURIAS

- Guía local Gijón.....10 €
- Guía local Oviedo.....10 €
- Subida a los Lagos de Enol y Ercina..12 €

CANTABRIA

- Guía local Burgos10 €
- Guía local Santander10 €
- Parque de Cabárceno (bus y entradas)26 €
- Guía local Santillana y Comillas15 €

GRANADA

- Guía local Granada12 €
- Visita de la Alhambra
(bus, entradas y guía local)38 €
- Albaicín Nocturno y
espectáculo flamenco.....20 €

SEVILLA

- Guía local Sevilla.....12 €
- Guía local Cadiz.....10 €



TOLEDO

- Guía local Toledo10 €
- Guía local Consuegra10 €
- Guía local Talavera de la Reina10 €

MADRID

- Guía local Madrid.....12 €
- Guía local Toledo10 €
- Guía local en Alcalá de Henares10 €

EXTREMADURA

- Guía local Mérida.....10 €
- Guía local Cáceres.....10 €
- Guía local Trujillo10 €

SALAMANCA

- Guía local Segovia10 €
- Guía local Salamanca10 €
- Guía local Ciudad Rodrigo10 €
- Guía local Ávila10 €

CASTILLA

- Guía local Valladolid10 €
- Guía local Palencia.....10 €
- Guía local Zamora10 €
- Guía local Segovia10 €

VALLE DE ARÁN

- Guía local Bagnères de Luchon9 €
- Guía en Valles de Boi y Taüll9 €
- Guía en Valle de Arán9 €
- Guía en Viella8 €

PIRINEO ARAGONÉS

- Guía local en Huesca9 €
- Guía local en Jaca9 €
- Guía local en Zaragoza10 €

ANDORRA

- Caldea
- Entrada General.....34 €
- Entrada Nocturna26,50 €

COSTA BRAVA

- Guía local Gerona10 €
- Guía local Carcassonne12 €

COSTA DEL SOL

- Guía local Málaga10 €

PAÍS VASCO

- Guía local Bilbao12 €
- Guía local San Sebastián.....12 €

LA RIOJA

- Guía local Logroño.....10 €
- Guía local Vitoria10 €

Las excursiones y las visitas con guía local se adquieren en destino y requieren un mínimo de 15 participantes.

El precio de los circuitos incluye

- Estancia en hoteles seleccionados o similares.
- Servicios detallados en cada itinerario.
- Autocar.
- Guía acompañante durante el recorrido.
- Seguro especial de viajeros.

El precio de los circuitos NO incluye

- Excursiones facultativas.
- Traslados. Excepto los indicados en los itinerarios.
- Entradas a monumentos, museos y espectáculos.
- Guías locales (excepto los indicados en los programas como incluidos).
- Extras en los hoteles: bebidas, teléfonos, etc.
- Cualquier otro servicios no especificado como incluido en los programas.

3ª Persona

- La 3ª persona tiene un descuento del 5% en el precio de los circuitos tanto en "Ofertas Especiales" como en "Circuitos Selección". Las habitaciones triples consisten en una habitación doble más una cama supletoria.

Niños

- Niños menores de 2 años precio: 99 €. El precio incluye: autobús, seguro y cuna (sujeto a disponibilidad en el hotel). Los demás servicios son pago directo.
- Niños de 3 a 11 años tienen un descuento del 5% en el precio de los circuitos y un 25% en el precio del paquete básico de excursiones en los circuitos "Ofertas Especiales".
- Niños de 3 a 11 años tienen un descuento del 10% en el precio de los "Circuitos Selección".

• Los precios publicados en cada circuito podrán ser modificados conforme a la legislación vigente.

• Condiciones generales y FE DE ERRATAS del presente folleto en nuestra web: www.paisajes.es

• Edición 20/12/09 • Folleto válido desde enero 2010 a diciembre 2010. • Paisajes es marca registrada de VTT,sl. con CV-Mm-048-V.

Documentación del viajero

- Será suficiente el D.N.I. vigente. Los menores de edad, aún cuando viajen acompañados de sus padres, necesitarán, además, una autorización oficial de viaje al extranjero, a menos que lleven pasaporte.
- **MUY IMPORTANTE:** Al hacer la reserva indique nombre y apellidos tal y como figuran en el D.N.I. o pasaporte.
- **SERÁ OBLIGATORIO PARA EL VIAJERO PRESENTAR EL BONO EMITIDO POR PAISAJES ANTES DEL INICIO DEL VIAJE.**

Importante

- Por motivos operativos los servicios incluidos en los itinerarios podrán ser modificados en orden y día, garantizándose siempre la prestación de los mismos. PAISAJES no asume ninguna responsabilidad si por motivos imprevistos o causas ajenas, no pudiera realizarse alguna de las visitas programadas, realizándose otra similar en su lugar.
- La MEDIA PENSION o la PENSION COMPLETA podrá realizarse tanto en el hotel como en restaurante.
- Las comidas incluidas serán tipo "Menú del día" prejijados y comunes para todo el grupo y constarán de un primer plato, un segundo plato y postre, agua y vino.

Guía acompañante

- Ponemos a su disposición nuestro gran equipo de guías profesionales, formados con la filosofía de PAISAJES, en la que predomina el factor humano junto a la parte operativa, técnica y cultural de la actividad turística. **Estos guías acompañantes no están autorizados a desempeñar funciones de guía local en los distintos destinos ni en museos, monumentos o lugares públicos.**

Seguro de cancelación 6 €

- La contratación y pago de la cobertura de gastos de cancelación deberá realizarse en el momento de efectuar la reserva del viaje y no podrá ser cancelada pasadas 24 hrs. de la reserva. La validez de su aplicación queda sujeta únicamente a la ocurrencia de alguna de las siguientes causas debidamente justificadas: enfermedad grave o accidente corporal grave, o fallecimiento del asegurado o un familiar de primer grado. Despido laboral o incorporación inmediata a un puesto de trabajo. Suceso grave en la propiedad del asegurado y que haga indispensable su presencia. Si ocurre alguna de estas causas que le impida viajar, debe ponerlo de inmediato en conocimiento de la agencia y enviar los justificantes a lo largo de los 8 días posteriores a la cancelación. Esta cobertura no cubre gastos de gestión ni la NO PRESENTACIÓN EN LA SALIDA.